

16.4 数字输入隔离端子板 XTS-32DI-DM

通道数：32 路（双通道隔离栅）

信号类型：单线制数字量（开关、接近开关 NAMUR）输入，三端隔离

配套安全栅：MTL4516/4517/GS4112 双通道开关安全栅，详见安全栅说明书

配套隔离器：MTL4616/4617/IM4012/PA4112 双通道开关隔离器，详见隔离器说明书

安装形式：导轨安装或 M5 螺钉安装

配套卡件：

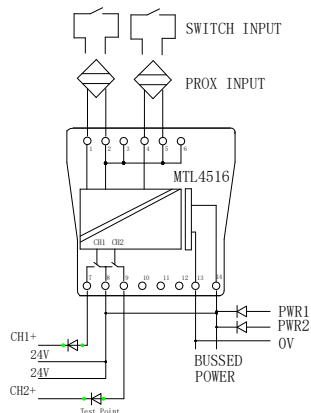
底座：ST9232/ST9262

卡件：ST9331

常用配置：

双通道数字输入隔离栅：MTL4516/MTL4517/ MTL4616 /MTL4617/ IM4012/GS4112/PA4112

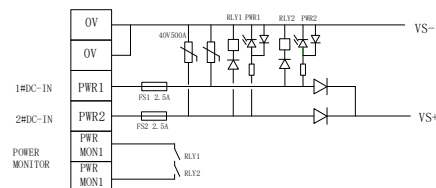
原理图：



供电：

本产品为冗余供电设计，并带有失电报警输出

PWR1	24V (1) 供电输入正	第 1 路电源+
OV	24V (1) 供电输入负	第 1 路电源-
PWR2	24V (2) 供电输入正	第 2 路电源+
OV	24V (2) 供电输入负	第 2 路电源-
PWRMON	两路电源监控继电器常开触点输出	输出干接点，电源正常时闭合



注意：卡件设置为高有效（共地型）。

订货型号	XTS-32DI-DM
描述	数字输入隔离板
技术参数	
通道数量	32
隔离栅数量	16 双通道
内侧电源电压	24VDC 冗余供电
电源失电报警输出	正常闭合
内侧 连接类型	D-SUB37P F 型
现场侧 连接类型	螺钉
端子压接规格	0.3~2 (mm ²)
信号类型	干接点, NAMUR 开关
工作温度	-30°C~+55°C
储存温度	-40°C~+70°C
尺寸(长 x 宽 x 高)	292x174x60mm
安装尺寸	M5*4 279.4*101.6mm
附件	
电源保险	Ø5*20 2A
配套电缆	
订货型号	ST9007 2PCS

